

- 1 - Paredes exteriores rebocadas a areado fino e pintadas com tinta plástica de cor branca
- 2 - Socos e cunhais rebocados a areado fino pintados com tinta plástica de cor branca
- 3 - Aduelas exteriores rebocadas a areado fino e pintadas com tinta plástica de cor branca
- 4 - Caixilharia de PVC de cor branca
- 5 - Vidros duplos incolores
- 6 - Telha Lusa de barro vermelho

**CONDOMINIO FECHADO**

CARVALHAL - Bombarral

J.W.Developments - Compra e Venda de Propriedades, Lda

arquitectura

ALEXANDRA SALRETA, arqt<sup>®</sup>

PARAMETRO K



PROJECTO DE LICENCIAMENTO  
fracções CA,DA,DB,DC,DD,EA,EC,FA,FC,FB,FD,FE,GB

data: **FEVEREIRO 07** escala: **1.100**

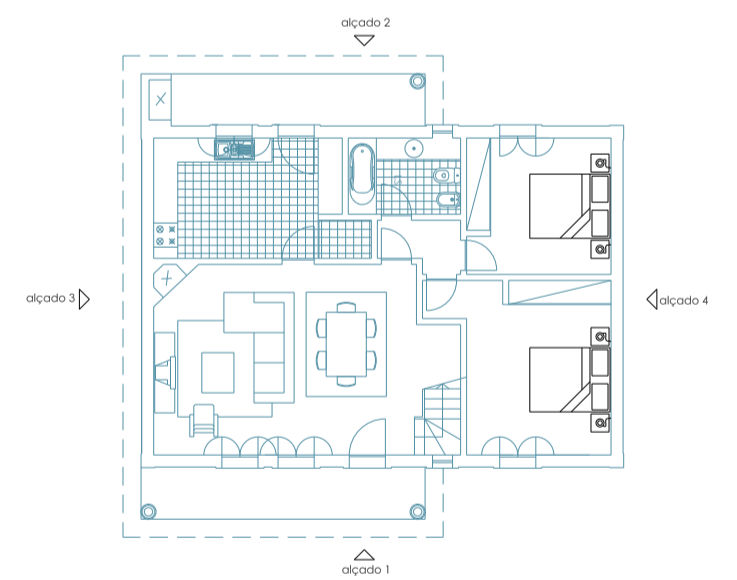
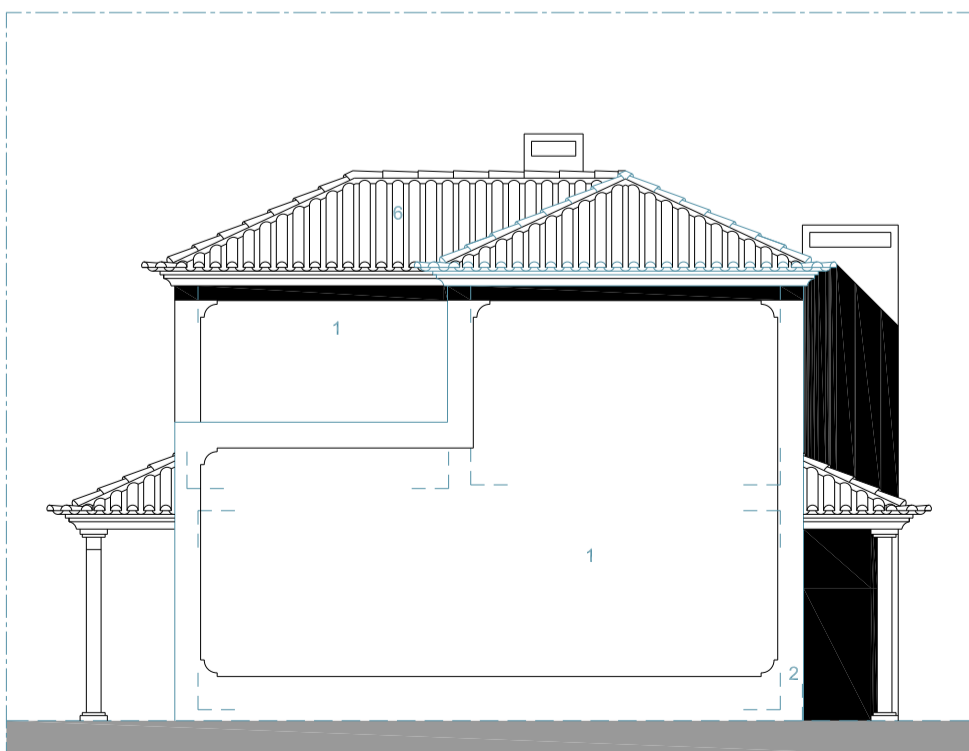
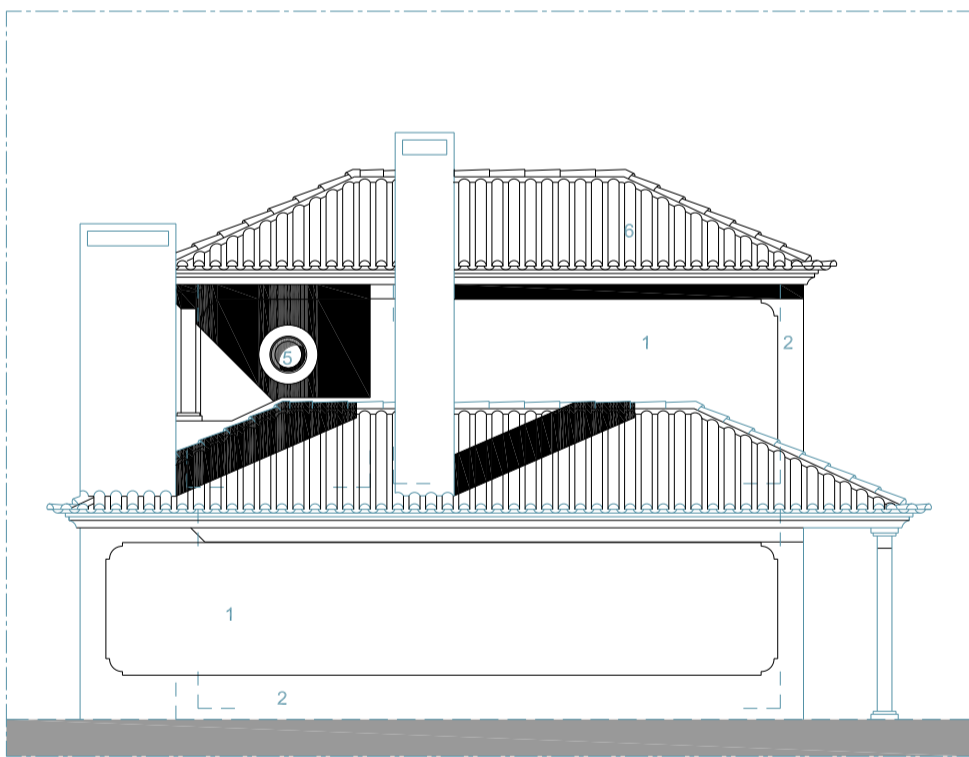
**ALÇADOS T4 - alçados 1 e 2**

ficheiro: proj. nº:

**9.4**

r raul rodrigues girão, 9 - 2<sup>da</sup> st. onofre - caldas da rainha  
tm: 91 7827384

reservado todos os direitos de autor proibida a reprodução total ou parcial sem previa autorização



- 1 - Paredes exteriores rebocadas a areado fino e pintadas com tinta plástica de cor branca
- 2 - Socos e cunhais rebocados a areado fino pintados com tinta plástica de cor branca
- 3 - Aduelas exteriores rebocadas a areado fino e pintadas com tinta plástica de cor branca
- 4 - Caixilharia de PVC de cor branca
- 5 - Vidros duplos incolores
- 6 - Telha Lusa de barro vermelho

**CONDOMINIO FECHADO**

CARVALHAL - Bombarral

J.W.Developments - Compra e Venda de Propriedades, Lda

arquitectura

ALEXANDRA SALRETA, arqt<sup>®</sup>

PARAMETRO K



PROJECTO DE LICENCIAMENTO  
fracções CA,DA,DB,DC,DD,EA,EC,FA,FC,FB,FD,FE,GB

data: **FEVEREIRO 07** escala: **1.100**

**ALÇADOS T4 - alçados 3 e 4**

ficheiro: proj. nº:

**9.5**

r raul rodrigues girão, 9 - 2<sup>da</sup> st. onofre - caldas da rainha  
tm: 91 7827384

reservado todos os direitos de autor proibida a reprodução total ou parcial sem previa autorização